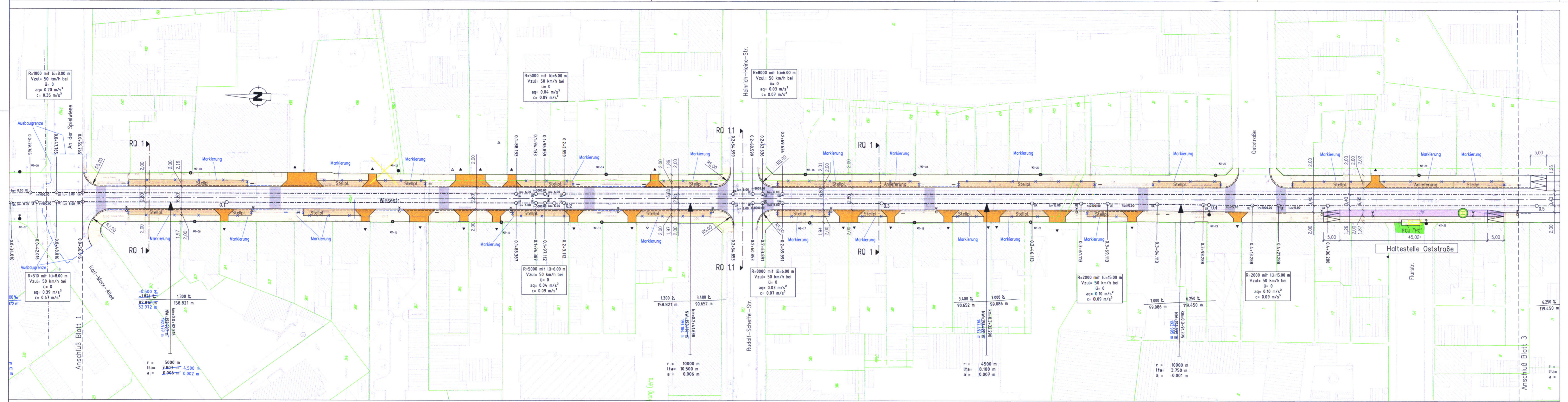
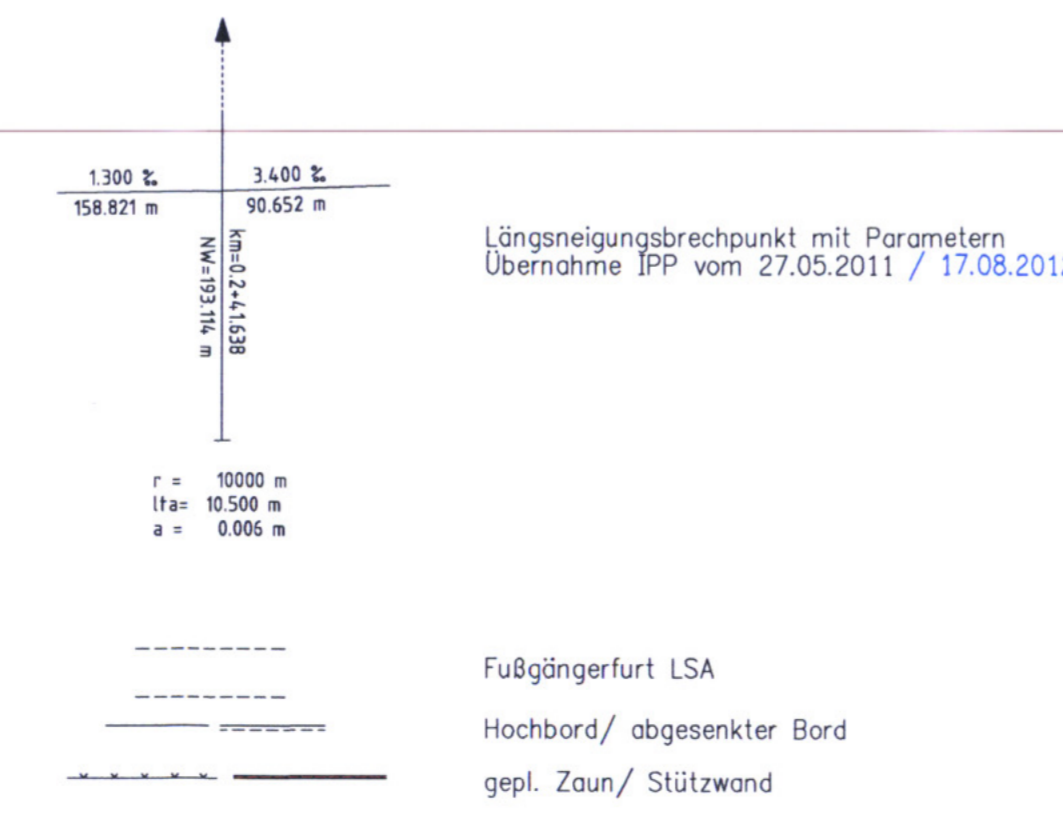


S:\Eigene Dateien\Benutzer\Projekt\Stadtplan_Wiesestraße\Planung\Cap\Überarbeitungsphase\Lageplan\Stadtplan_Wiesestraße_LP1.dwg

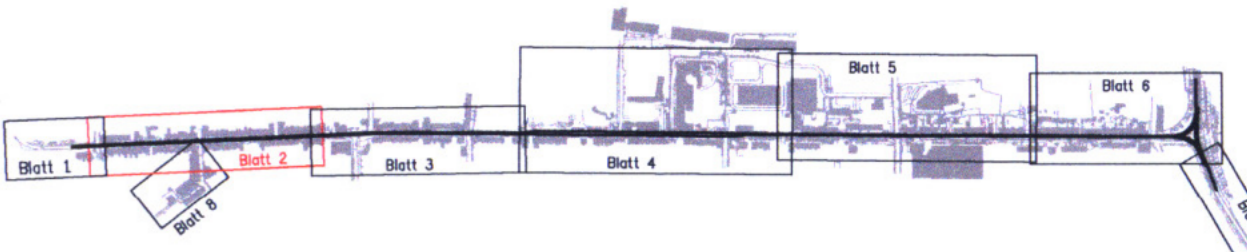


Zeichenerklärung:

	Fahrbahn		Besonderer Bahnkörper, Rasengleis Übernahme IPP vom 12.05.2011
	Gehbahn		Besonderer Bahnkörper, Pflasterbereich Übernahme IPP vom 12.05.2011
	Parkflächen		Besonderer Bahnkörper, Schotterbereich Übernahme IPP vom 12.05.2011
	Grünflächen		Gleisachse mit Stationierung und Parametern Übernahme IPP vom 23.09.2011
	Zufahrt		Lage Regelquerschnitte
	Querungsangebot für Fußgänger		
	Haltestelle mit Rampen		
	Anpassung Haltestelle		
	Verkehrssinsel		
	Bankett		



	Haltestelle		Kombinierter Fahrleitungsmast (Stahlmast) mit Straßenbeleuchtung und Lichtsignalgeber
	Rückbau		Kombinierter Mast Straßenbeleuchtung mit Lichtsignalgeber
	vorh. Baumstandort / Baumfällung		Kombinierter Mast Straßenbeleuchtung mit Lichtsignalgeber
	gepl. Baumstandort		Straßenbeleuchtungsmast
	Fahrradbügel/ Sitzblöcke		LSA - Rohrmast
	Fahrleitungsmast (Beton-, Stahlmast)		LSA - Auslegermast
	Wandbefestigung Fahrleitung		LSA - Mast mit Überkopfsignal (Erzeugnis Straßenbeleuchtungsmast)
	Kombinierter Fahrleitungsmast (Beton-, Stahlmast) mit Straßenbeleuchtung		W2-14 Nummer der Wandbefestigung Fahrleitung
	Kombinierter Fahrleitungsmast (Beton-, Stahlmast) mit Lichtsignalgeber		M2-12 Nummer des Fahrleitungsmastes
			M3 Nummer des LSA- Mastes
			FGU "PC" Fahrgastunterstand Philip Cox
			OKV oberirdischer Kabelverteiler



b	Ausbaugrenze ergänzt, Neigungswechsel geändert und Ausbildung multifunktionaler Seitenbereich eingearbeitet	31.08.2012	C/Ba
a	Zuarbeit IPP vom 23.09.2011	26.09.2011	C/Ba
a	Plangrafik, Ergänzung Legende, Schraffur priv. Grundstücke, verkehrstechn. Ergänzungen	26.09.2011	C/Ba
Nr.	Art der Änderung	Datum	Name

Maßnahmeträger: **gera** geprüft: **gera**

Gerger Verkehrsbetrieb GmbH
Ein Unternehmen der Stadtwerke Gera AG

Zoitzbergstraße 3
07551 Gera

Telefon: (0365) 7390-0
Telefax: (0365) 7390-739

27. SEP. 2012
Datum

Generalplaner: **ifo** MANAGEMENT
Zoitzbergstr. 3 - 07551 Gera
www.ifo-management.de
Tel. 0365 73 90 425
Fax 0365 73 90 424

Projektsteuerung: **ifo** MANAGEMENT
Zoitzbergstr. 3 - 07551 Gera
www.ifo-management.de
Tel. 0365 73 90 425
Fax 0365 73 90 424

geprüft: 27. SEP. 2012 Datum
i.A. Kohle Unterschrift

geprüft: 27. SEP. 2012 Datum
Unterschrift

Fachplaner Straßenplanung, Leitungstiefbau und Koordinierung:
Ingenieurbüro Claub
NL Gera der Ing.-büro Krämer GmbH
STRASSEN- UND TIEFBAU • PLANUNG UND BAUÜBERWACHUNG
Liselotte - Hermann - Straße 2 • 07548 Gera
Tel. (0365) 8004914 / 16 und 7732709
Fax (0365) 8004915 • E-Mail: info@b-claub.de

Datum: 12.08.2011
Zeichen: Claub

gezeichnet: 12.08.2011
Bahl

geprüft: 12.08.2011
gez. Claub

Planfeststellung – 1. Planänderung		Unterlage Nr. 7
Baumaßnahme mit Entwurfsbezeichnung Stadtbahnprogramm Gera TA 2.2 Heinrichsbrücke bis Gleisd. Wiesestraße		Blatt-Nr. 2
		Reg.-Nr.
		Maßstab: 1 : 500

Blattinhalt:
Lageplan 2
An der Spielwiese/ Karl- Marx- Allee bis Flurstraße

Zeil.-Nr. IBC-4-221-S-L-02-b

Maßnahmeträger:
Gerger Verkehrsbetrieb GmbH

Genehmigt:
Festgestellt
Planfeststellungsbeschluss
vom: 19. März 2013
Az: 540.10-3831-DALM
Thüringer Landesverwaltungsamt
Planfeststellungsbehörde

Im Auftrag:

27. SEP. 2012
Gera, den

Ralf Thimmig
Udo Gombke
Geschäftsführer